

Gib den Scheitel der Parabel und ihre Schnittpunkte mit den Koordinatenachsen an.

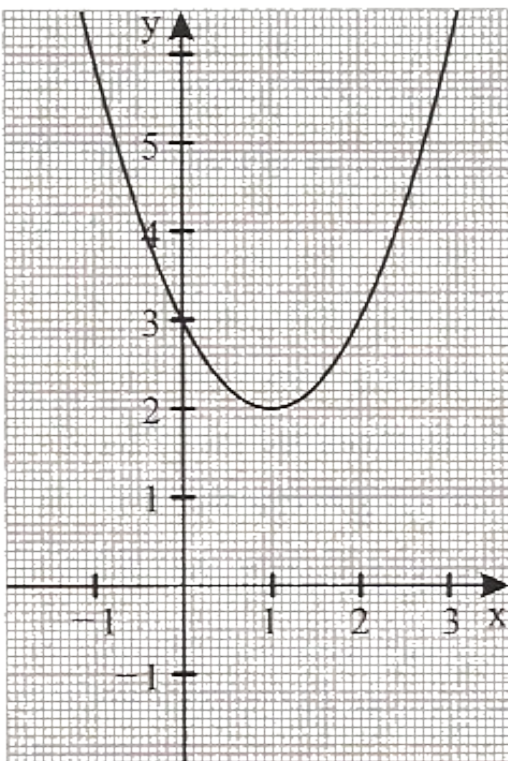
(1) $f(x) = x^2 + x + \frac{1}{4}$

(2) $f(x) = x^2 + x - \frac{1}{4}$

(3) $f(x) = x^2 + x - 2$

Gib die Funktionsgleichung in der Form $f(x) = x^2 + px + q$ an. Bestimme die Nullstellen.

(4)



(5)

