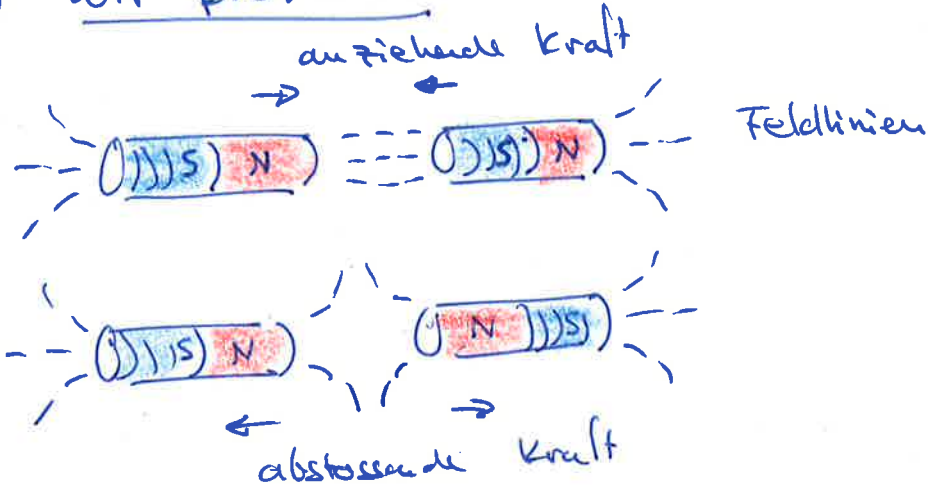
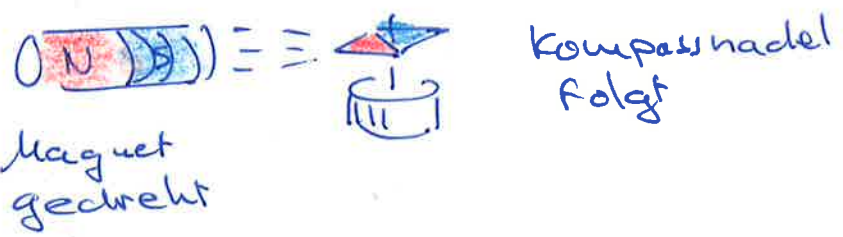
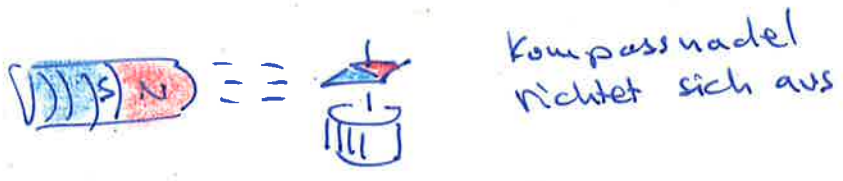


# Strommessung

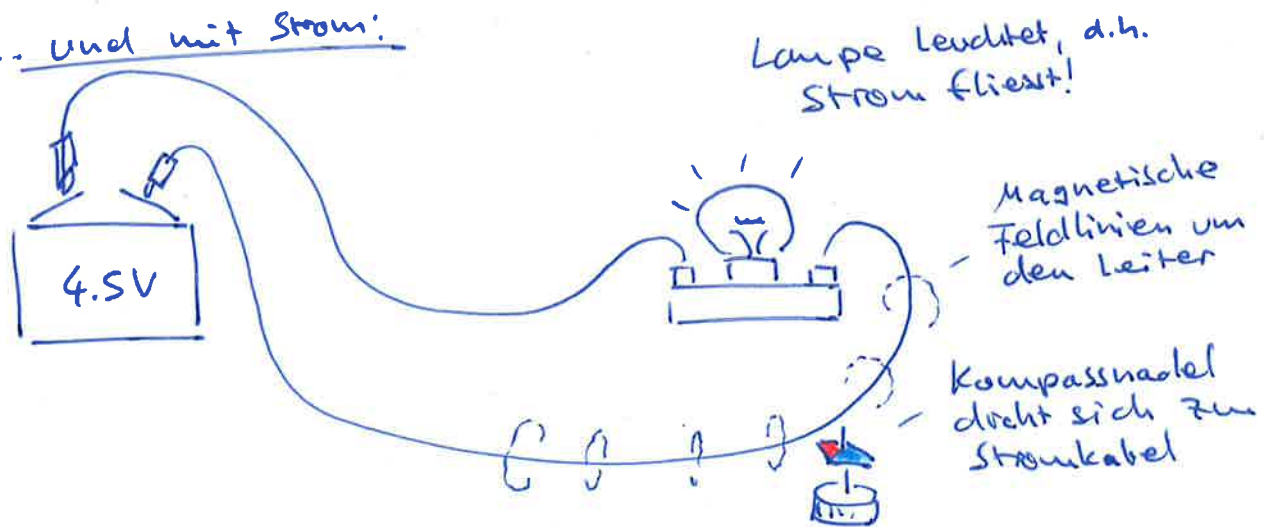
a) Wir probieren:



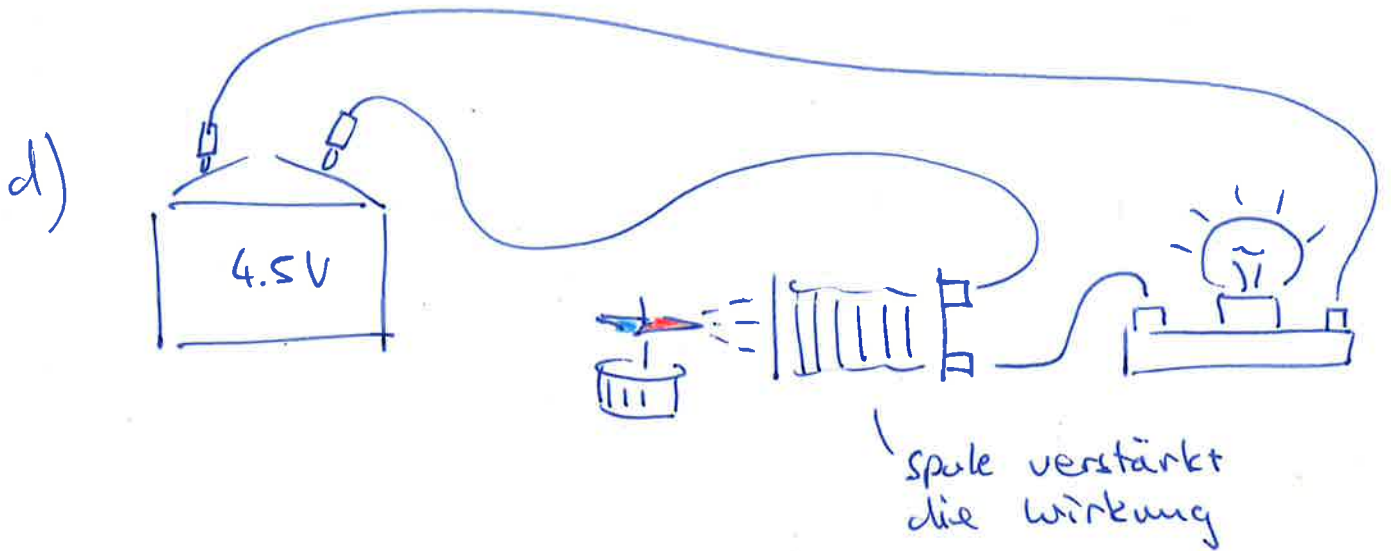
b) ebenso:



c) ... und mit Strom:

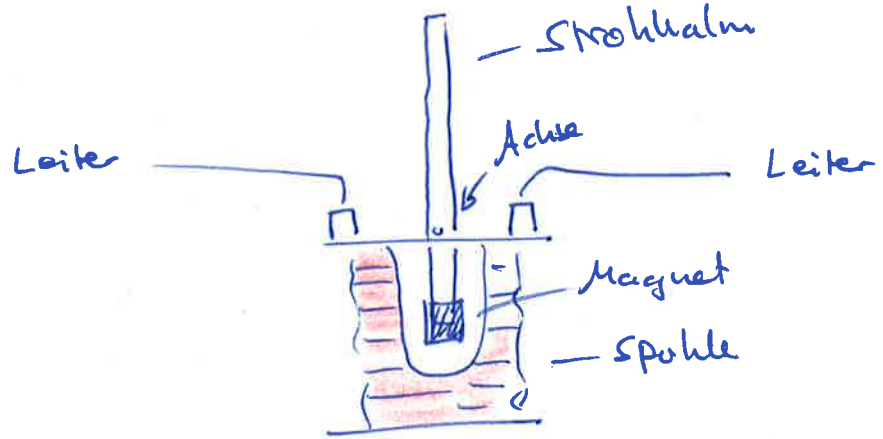


Beobachtung: Die Kompassnadel dreht sich zum Stromleiter (wenn Strom fließt). Ändert sich die Stromrichtung, so dreht sich auch die Kompassnadel.



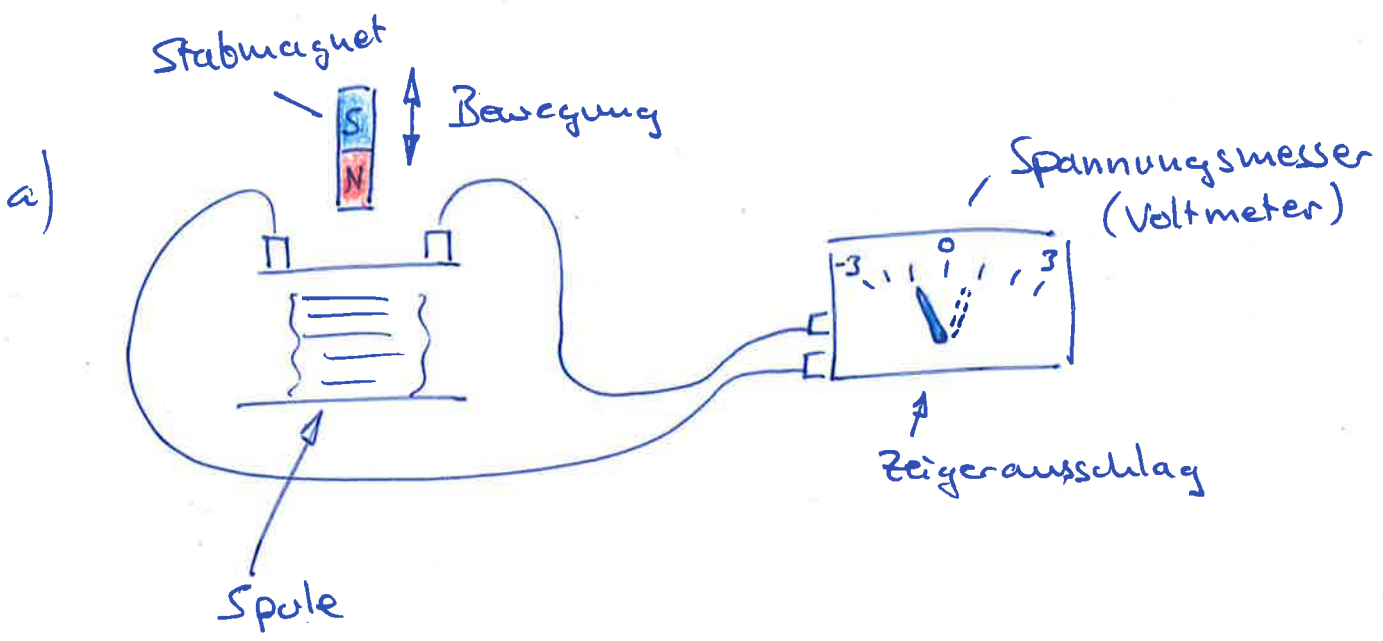
Strommesser (Ampèremeter)

Für einen Strommesser brauchen wir eine Spule, einen Magnet und einen Zeiger.

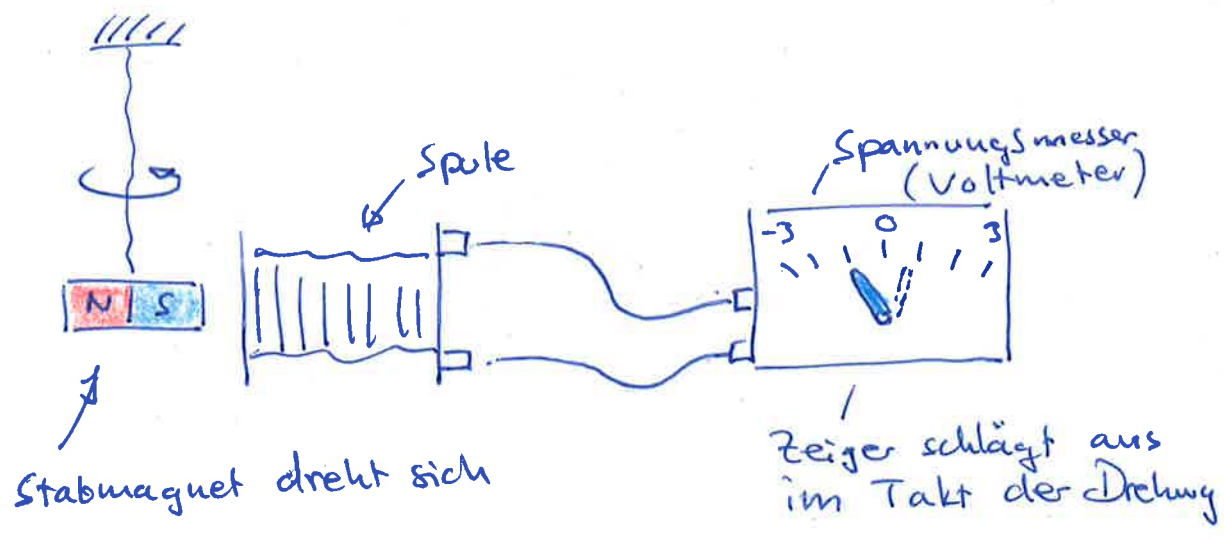


Je nach Stromrichtung schlägt der Strohalm in die eine oder andere Richtung aus.

# Magnetische Induktion



## b) Prinzip des Generators/Dynamos



# c) Aufbau eines Dynamos

