

# Stromversorgung

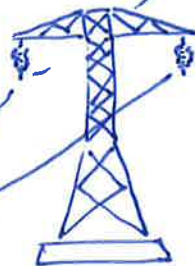
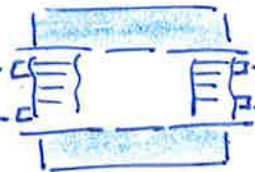
(vereinfachte Darstellung)

Kraftwerk



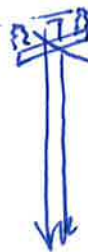
5000..10000 V

Umspannstation  
(Transformator)

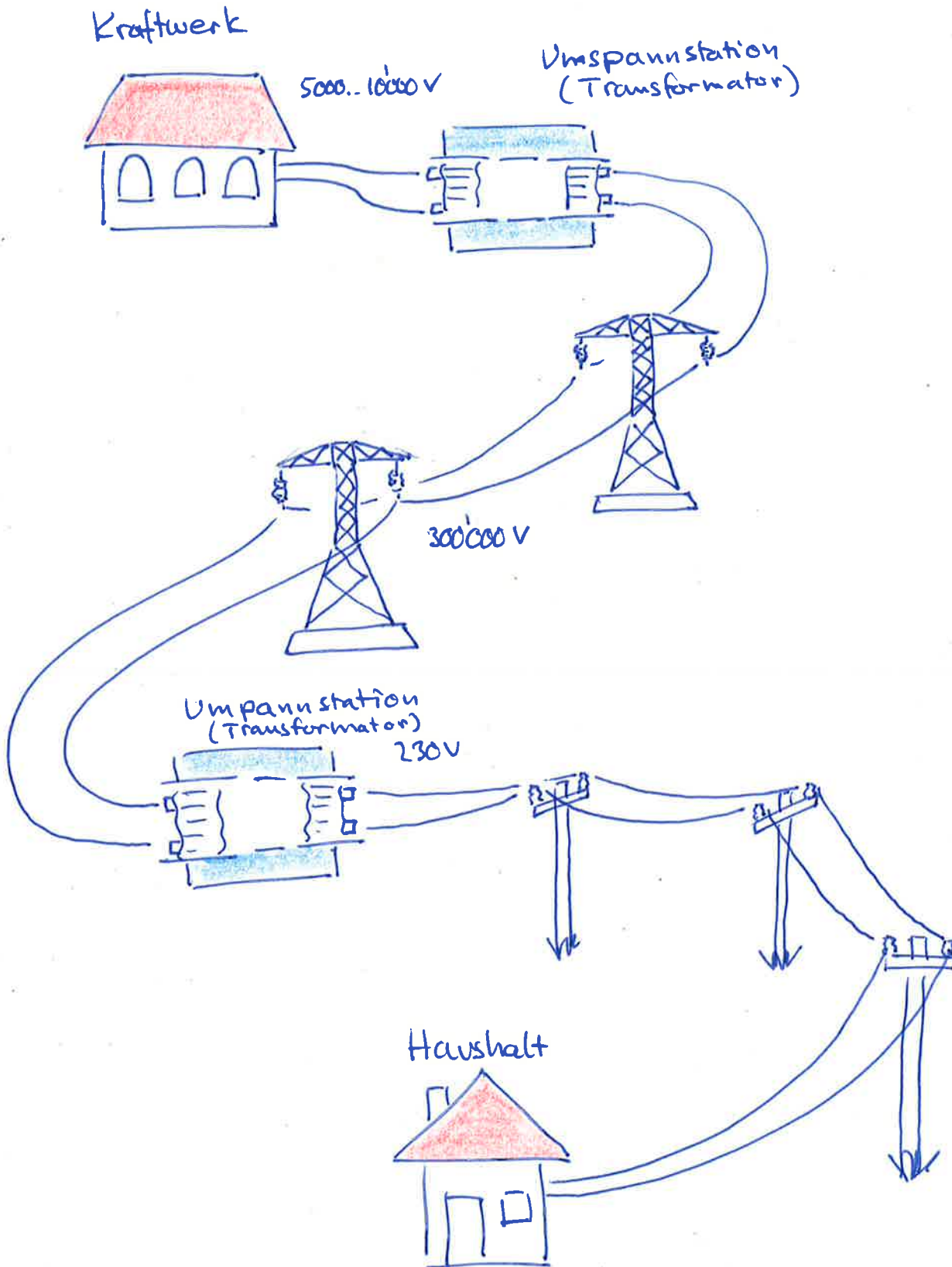


300000 V

Umspannstation  
(Transformator)  
230V



Haushalt



# Energieproduktion Elektrizitätswerk Aarau

Jahresproduktion: 109 GWh = 109'000 MWh

Jahresverbrauch/Haushalt: 5 MWh

⇒ ca. 20'000 Haushalte

## Verbrauchswerte

Jahresverbrauch / Haushalt:

- 3000 kWh (tief)
- 5000 kWh (mittel)
- 7500 kWh (hoch)

Frage: welche Leistung nehme ich wie  
lange in Anspruch?

- Bsp:
- Föhn (2000 W) tägl. 5 min ⇒ 61 kWh / Jahr
  - Flachbild TV (150 W) tägl. 2h ⇒ 110 kWh / Jahr
  - Elektroherd (4000 W) tägl. 1h ⇒ 1460 kWh / Jahr

Leistung · Zeit = Energie

kw  
("Kilowatt")

h  
("Stunden")

kWh  
("Kilowattstunden")